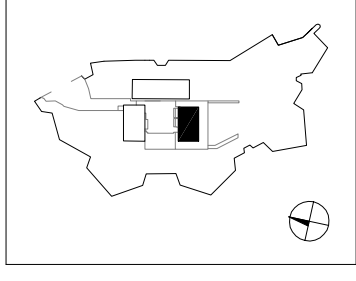


**LEGENDA:**

	DRZWI EI 30
	DRZWI / BRAMA EI 60
	SCIANA PROZ. EI 15
	SCIANA PROZ. EI 30
	SCIANA PROZ. EI 60
	SCIANA PROZ. REI 60
	SCIANA PROZ. REI 120



**Inwestycja:** BUDOWA KOMPLEKSU MUZEUM WOJSKA POLSKIEGO WRAZ Z INFRASTRUKTURA TECHNICZNA  
BUDOWA MUZEUM WOJSKA POLSKIEGO – I ETAP

**cz. 02.2 Pawilon Południowy**

**Adres:** WARSZAWA UL. DYWISKI 13, nr ew. dzialki: -stanowiąca teren zamknięty: 11 c.dz.egp 7-01-17

**Inwestor:** MUZEUM WOJSKA POLSKIEGO  
AL. JERZYZOJISNE 3,  
01-461 WARSZAWA  
TEL. 22 658 52 71 FAX. 22 658 58 43  
www.muzeumwp.pl

**Generalny Projektant:** WXC  
WXC s.p.z o.o.  
BRDZKA 13 LOC. 02  
TEL. 22 658 52 71 FAX. 22 658 58 72  
www.wxc.pl wxc@wxc.pl

**Projektant branżowy:** PROJEKT TECHNICZNY INŻYNIERSTWA SP. J.  
01-488 WARSZAWA  
UL. RUDOLFA 3A lok. 13H  
TEL. 22 646 08 84  
prowe@proiect.pl www.proiect.pl

Projektanci:	Nr Uprawnień	Podpis
Projektant:		
Opracował:	Lukasz Bielaga	KGPSP nr 576/2013
Sprawdził:	Tadeusz Cibiel	KGPSP nr 6193

**Faza:** PROJEKT WYKONAWCZY

**Część-Obiekt:** cz. 02.2 Pawilon Południowy

**Branża:** ARCHITEKTURA

**Tytuł rysunku:** RZUT POZIOMU +1

**Numer rysunku:** MWP-PW-02.2-OPP-101

**Numer Projektu:** Data: 15.12.2016 Rysował: Skala: 1:250 Rewizja

