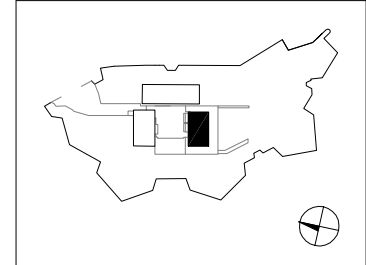
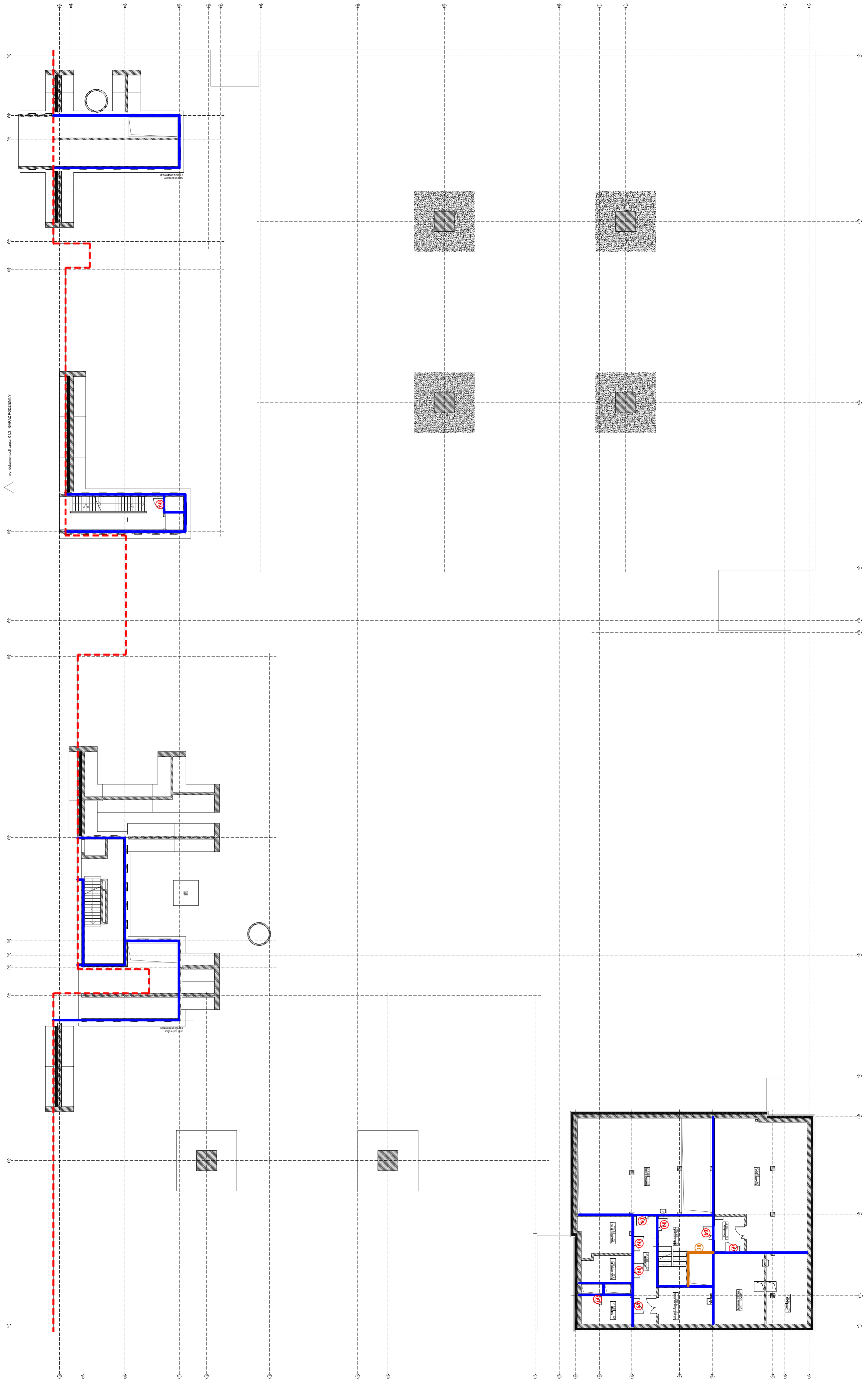


**LEGENDA:**

	DRZWI EI 30
	DRZWI / BRAMA EI 60
	SCIANA PROZ. EI 15
	SCIANA PROZ. EI 30
	SCIANA PROZ. EI 60
	SCIANA PROZ. REI 60
	SCIANA PROZ. REI 120



**Investycja:** BUDOWA KOMPLEKSU MUZEUM WOJSKA POLSKIEGO WRAZ Z INFRASTRUKTURĄ TECHNICZNĄ  
BUDOWA MUZEUM WOJSKA POLSKIEGO – I ETAP

**Adres:** WARSZAWA, UL. DYMENSKA 13, nr ew. działki: -stanowiąca teren zamknięty: 11 c.dz.egp 7-01-17

**Investor:** MUZEUM WOJSKA POLSKIEGO  
AL. ERCOJUSIŃSKIEJ 3,  
01-463 WARSZAWA  
TEL. 22 655 52 71 FAX. 22 655 58 43  
www.muzeumwp.pl

**Generalny Projektant:** WXC  
WXC Sp. z o.o.  
BRÓDZKA 10/LOC. 02  
01-653 WARSZAWA  
TEL. 22 655 09 73 FAX. 22 655 88 72  
www.wxc.pl; wxc@wxc.pl

**Projektant branżowy:** CEP  
PROJEKT TECHNICZNY I WYKONAWCZY SP. J.  
01-488 WARSZAWA  
ul. Rudnickiego 3A lok. 13H  
TEL. 22 646 08 84  
pwn@projekt.pl; www.projekt.pl

Projektanci:	Nr Uprawnień	Podpis
Projektant:		
Opracował:	Łukasz Biegała	KGPSP nr 576/2013
Sprawdził:	Tadeusz Cibiel	KGPSP nr 6193

**Faza:** PROJEKT WYKONAWCZY

**Część-Obiekt:** cz. 02.2 Pawilon Południowy

**Branża:** ARCHITEKTURA

**Tytuł rysunku:** RZUT POZIOMU - 1

Numer rysunku:	MWP-PW-02.2-OPP-090		
Numer Projektu:	Data:	Rysował:	Skala:
	15.12.2016		1:250
			Rewizja