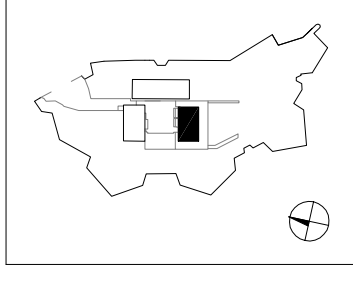


**LEGENDA:**

- DRZWI EI 30
- DRZWI / BRAMA EI 60
- SCIANA PPOŻ. EI 15
- SCIANA PPOŻ. EI 30
- SCIANA PPOŻ. EI 60
- SCIANA PPOŻ. REI 60
- SCIANA PPOŻ. REI 120



INWESTYCJA: BUDOWA KOMPLEKSU MUZEUM WOJSKA POLSKIEGO WRAZ Z INFRASTRUKTURĄ TECHNICZNĄ  
BUDOWA MUZEUM WOJSKA POLSKIEGO – ETAP

Adres: WARSZAWA, UL. DYMŃSKA 13, nr ew. działki: -stanowiąca teren zamknięty: 11 c.d.egp 7-01-17

cz. 02.2 Pawilon Południowy

INWESTOR: MUZEUM WOJSKA POLSKIEGO  
AL. JERZYZOJISZE 3,  
04-658 WARSZAWA  
TEL. 22 658 52 71 FAX. 22 658 58 43  
www.muzeumwp.pl

Generalny Projektant: **WXC**

INICJATOR: IWCA sp. z o.o.  
BRDOKA 10/00C/02  
02-092 WARSZAWA  
TEL. 22 66 91 91 FAX. 22 658 88 72  
www.wxca.pl

Projektant branżowy: **CEST**  
PROJEKT TECHNICZNY WSPARCIA SP. J.  
ul. Rudnickiego 3/1a, 19h  
04-688 WARSZAWA  
TEL. 22 646 08 94  
prowa@cest.pl www.cest.pl

Projektanci:	Nr Uprawnień	Podpis
Projektant:		
Opracował:	Lukasz Biłoga	KGPSP nr 576/2013
Sprawił:	Tobiasz Ciek	KGPSP nr 693
Faza:	PROJEKT WYKONAWCZY	
Część-Objekt:	cz. 02.2 Pawilon Południowy	
Branża:	ARCHITEKTURA	
Tytuł rysunku:	RZUT – Przestrzeń techniczna między STROPÓWĄ	

Numer rysunku: MWP-PW-02.2-OPP-102

Numer Projektu: Data: 15.12.2016 Rysował: Skala: 1:250 Rewizja

