

Miasto Poznań
 Jedn. ewidencyjny (identyfikator): Miasto Poznań (306401_1)
 Obręb (identyfikator): Ławica II (0023)
 Numer arkusza: 01 24560 82549120271

Opisanie informacji o szkodliwych skutkach projektu inwestycji
 Opisanie i symbol konturu użytku gruntowego, który nie jest ujętym w bazie danych
 Lata

Każdy kontur użytku gruntowego, który nie jest ujętym w bazie danych
 Opisanie informacji o szkodliwych skutkach projektu inwestycji
 Opisanie i symbol konturu użytku gruntowego, który nie jest ujętym w bazie danych
 Lata

Każdy kontur użytku gruntowego, który nie jest ujętym w bazie danych
 Opisanie informacji o szkodliwych skutkach projektu inwestycji
 Opisanie i symbol konturu użytku gruntowego, który nie jest ujętym w bazie danych
 Lata

Mapa do celów projektowych
 skala 1 : 500
 sekcja 6.178.11.16.4.4 17.3.3 22.11

1. Układ współrzędnych prostokątnych państwa - PL-2000
 2. Układ wysokościowy - Amsterdam

F.U. LOCUSTA
 Zuzanna Mielczarek
 61-684 Poznań, os. Frzyzacki 9/116
 NIP: 972124688
 Tel: 507055504, 515264049

Sporządził: **Eliżbeta Malczewska-Pawlak**
 DNR, Nr 358

Geodeta Urbanizacyjny
 ZG-OUGA104.4828.2016
 (konsekwentnie zgodnie z art. 116)

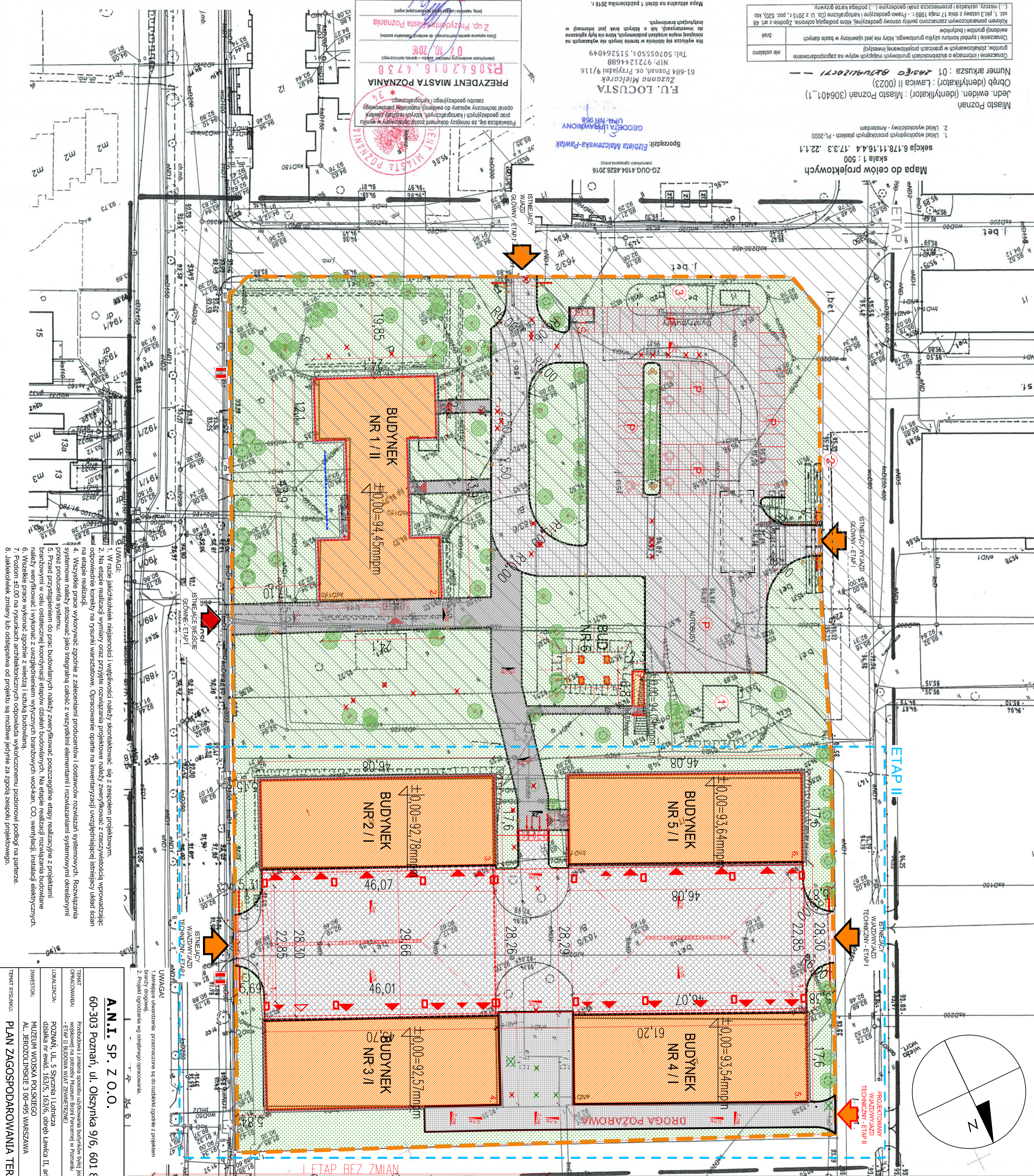
Mapa aktualna na dzień 1 października 2016 r.

PREZYDENT MIASTA POZNAŃ
 P30642016.4738
 07.10.2016

Z up. Przewidywania Poznań
 Złota Skoczewska
 Główny Specjalista

Mapa wydana w oparciu o dane z ewidencji gruntów i budynków (EWGB) z dnia 1 października 2016 r. (aktualizacja ewidencji gruntów i budynków z dnia 1 października 2016 r.)

Mapa wydana w oparciu o dane z ewidencji gruntów i budynków (EWGB) z dnia 1 października 2016 r. (aktualizacja ewidencji gruntów i budynków z dnia 1 października 2016 r.)



BILANS POWIERZCHNI - ETAP I realizacji	
Adwierzchnia terenu łączne	4075,76m ² = 20,4% < 39%, zgodnie z WZ
Drzewa, zabudowy budynkami	1969,69 m ² = 100 %
W tym:	
- budynek administracyjny (bud. nr 1)	821 m ²
- hala wystawiennicza (bud. nr 2)	810 m ²
- hala wystawiennicza (bud. nr 3)	810 m ²
- hala wystawiennicza (bud. nr 4)	810 m ²
- hala wystawiennicza (bud. nr 5)	810 m ²
- magazyn podspokoju i części zapasowych (bud. nr 6)	15,75 m ²
Δ Pow. utwardzeń	8670 m ² = 43,4 %
Δ Pow. biologicznie czarna	7222,1m ² = 36,2%
BILANS POWIERZCHNI DZIAŁKI - ETAP II - BUDOWA WIATY	
Δ Pow. zabudowy budynkami (I etap)	3171,87 m ² = 15,9% < 39%, zgodnie z WZ
Δ Pow. projektowanych utwardzeń	675,47 m ² = 3,4%
BILANS POWIERZCHNI DZIAŁKI - Ii etap inwestycji	
Δ Powierzchnia terenu łączne	1969,69 m ² = 100 %
Δ Pow. zabudowy budynkami nr 1,2,3,4,5,6 (bez zmian w tym etapie inwestycji)	4075,76 m ² = 20,4%
Δ Pow. zabudowy terenem	3171,00 m ² = 15,9%
Δ Pow. utwardzeń	7246,76m ² = 36,3% < 39%, zgodnie z WZ
Δ Pow. projektowanych utwardzeń	4051,10 m ²
Δ Pow. utwardzeń razem	675,47 m ² = 3,4%
Δ Pow. biologicznie czarna	7995,67 m ² = 40,0%

LEGENDA	
	GRANICA DZIAŁKI
	ZAKRES OBJĘTY OPACOWANIEM - ETAP II
	SŁUP PROJEKTOWANEJ WIATY
	MEJSCIE GŁÓWNE
	MEJSCIE DO WJAZDU
	MEJSCIE DO BUDYNKU
	PROG WIATY - ETAP I REALIZACJI
	ISTN. BUD. 1 - I ETAP REALIZACJI (poza opracowaniem)
	ISTN. BUD. 2 - I ETAP REALIZACJI (poza opracowaniem)
	ISTN. BUD. 3 - I ETAP REALIZACJI (poza opracowaniem)
	ISTN. BUD. 4 - I ETAP REALIZACJI (poza opracowaniem)
	ISTN. BUD. 5 - I ETAP REALIZACJI (poza opracowaniem)
	ISTN. BUD. 6 - I ETAP REALIZACJI (poza opracowaniem)
	DROGA DOJAZDOWA - NAW. Z PŁYT AZUROWEJ gr. 10cm koku szarego typu 'JOMB' - II ETAP REALIZACJI
	ZIELEŃ NISKA - TRAWNIKI
	ZIELEŃ WYSOKA ISTNIEJĄCA
	ZIELEŃ DO REALIZACJI
	PLAC-KOSTKA BETONOWA
	DWUTEŁOWA GR. 10CM, KOLOR SZARY
	CHODNIKOWA-KOSTKA BETONOWA
	DWUTEŁOWA GR. 6CM, KOLOR CZERWONY
	PARKINGOWA-KOSTKA BETONOWA
	DWUTEŁOWA GR. 8CM, KOLOR GRAFIT
	JEZDNIOWA-KOSTKA BETONOWA
	DWUTEŁOWA GR. 6CM, KOLOR SZARY
	POW. UTWARDZONA LASTRIKO
	OPASKA Z PŁYTY BETONOWEJ 50X50 GR. 6CM
	ISTNIEJĄCY BUDYNEK PO PRZEBUDOWIE
	MEJSCA POSTOJOWE
	SMIETNIK - I ETAP BEZ ZMIAN
	HYDRANT ZEWNĘTRZNY DN80 - I ETAP BEZ ZMIAN
	AGREGAT PRĄDOTORCZY - I ETAP BEZ ZMIAN
	SYSTEMOWE BRAMY OBROTOWE Z KONTROLĄ DOSTĘPU (wraz z zadaszeniem) - I ETAP BEZ ZMIAN
	DRZEWA DO WYCINKI - I ETAP - BEZ ZMIAN
	DRZEWA DO WYCINKI - II ETAP REALIZACJI

UWAGI	
1. Istniejące inwestycje przedstawione są z rozdziału zgodnie z projektem	
2. Projekt opiera się na aktualnych danych geodezyjnych	

A.N.I. SP. Z O.O.	
60-303 Poznań, ul. Olszynka 9/6, 601 862 875	
Przedmiotem niniejszego opracowania jest projekt architektury	
OPRACOWANIE: WYKONANIE PRAC PROJEKTOWYCH PRZEZ BIURO ARCHITEKTURNE A.N.I. SP. Z O.O.	
LOKALIZACJA: POZNAŃ, UL. 5 SŁOJANA 1, ŁAWICA II, DZIAŁKA NR EWID. 163/5, 163/6, OBRĘB ŁAWICA II, ARK. 01	
INWESTOR: Muzeum Wiojska Polskiego	
AL. JEKOZOLIMSKIE 3 00-495 WARSZAWA	
DATA: 12.2017	NR RYS.: A-00
SKALA: 1:500	